

AGRO

TRANSMISSION

Sélection 2018

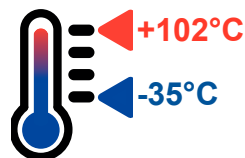


MICHAUD CHAILLY®

Gamme de paliers thermoplastiques blancs



- Corps en PBT (excellentes propriétés mécaniques, thermiques et chimiques).
- Roulement, graisseur et fixation : **inox 304**.
- Graisseur (tous modèles) : 1/4" UNF.
- Graisse USDA H1.
- Avec ou sans bague à lèvres à l'arrière du roulement.



J4-355



J4-37



J4-36



J4-352

Possibilités de paliers tout **inox**



2

Roulements rigides à billes en acier inoxydable pour l'industrie agroalimentaire

SKF®

Des solutions fiables et conformes aux normes d'hygiène alimentaire pour environnements humides et corrosifs.



PERMA STAR VARIO

Système de lubrification pour fonctionnement extrême



- Système de lubrification précis et simple d'utilisation.
- Fonctionnement indépendant de la température et de la pression.
- Lubrification obtenue par système électromécanique.
- Disponible avec graisses ou huiles pour environnement alimentaire

Température de fonctionnement : -10°C à +60°C.

Durée de distribution de 1 à 12 mois.

Moteurs réutilisables, fonctionnement électromécanique avec pack de piles.

Classe de protection IP65.

Kit de montage déporté avec capot de protection pour plus de sécurité.

Sur demande : remplissage avec **votre lubrifiant spécifique**.

Application smartphone/PC permettant :

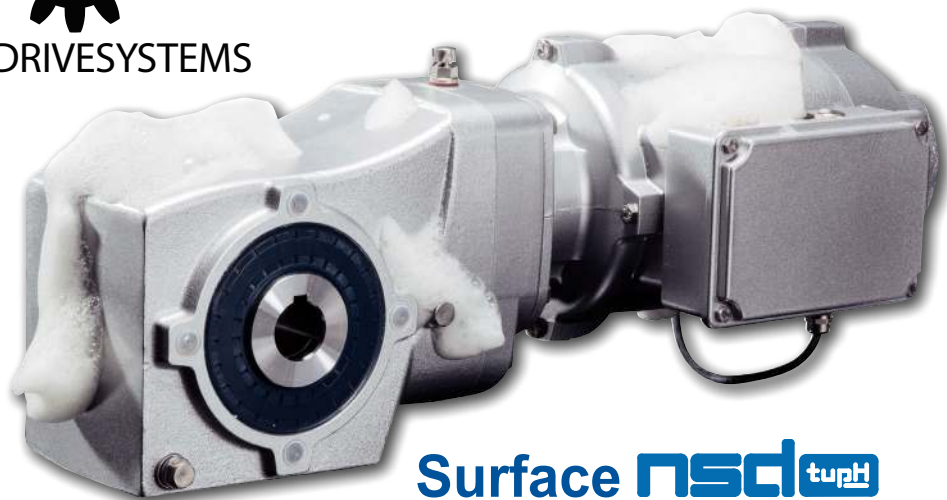
- le choix du graisseur.
- le calcul de la quantité et fréquence de graissage.



Solution d'entraînement pour l'industrie agro-alimentaire



DRIVESYSTEMS



- Conforme FDA.
- Alternative économique à l'acier inoxydable.
- Résistance à la corrosion, aux produits chimiques, acides et produits détergents.
- Pas d'écaillage.



Éléments oscillants ROSTA type AB et HS inox

Supports et suspensions élastiques pour appareils vibrants.



AB INOX
AISI 304



Solution fiable, sans entretien, silencieuse, résistant à la corrosion et aux surcharges pour toutes applications sur cribles, convoyeurs ou tamiseurs.

Supports et suspensions antivibratoires pour cribles circulaires ou linéaires :

- Durée de vie élevée.
- Isolation vibratoire élevée.
- Résistant à la corrosion.



Autres modèles



A1-820



F71-DW-A*



Sur plan

* en inox sur demande

Glissière en **acier inoxydable** avec verrouillage en position ouverte et déconnexion frontale

Nouveau

DS 3557

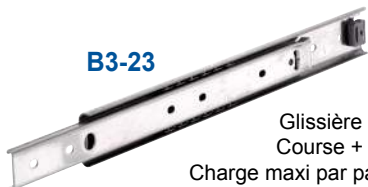


- **Acier inoxydable** haute qualité.
- Charge jusqu'à 90kg.
- Course +100%.
- Épaisseur de glissière de 12,7mm.
- Verrouillage en position ouverte.
- Le système de déconnexion anti-pincement facilite le démontage et la réinsertion du tiroir.



Sélection glissières **inox**

B3-23



Glissière **inox**
Course + 75%
Charge maxi par paire :
40 à 65 kg

B3-050



Glissière **inox** avec
équerre Course + 100%
Charge maxi par paire :
50 à 120 kg

B3-05



Glissière **inox**
Course + 100%
Charge maxi par paire :
30 à 80 kg

B3-030



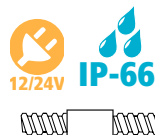
Glissière **inox**
Course + 100%
Charge maxi par paire :
100 à 180 kg

Vérins électriques pour environnements difficiles

- CAHB 10**
- Vis trapézoïdale.
 - Tube de poussée aluminium.
 - Tube de protection aluminium.
 - Carter en zinc allié.
 - Engrenage en acier fritté.
 - Auto-bloquant.



Course : 50 à 300 mm
Effort de poussée : 120 N à 1000 N

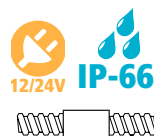


CAHB 20A

- Vis trapézoïdale
- Tube de poussée **acier inoxydable**.
- Tube de protection acier.
- Pouvoir anti-corrosif accru.
- Limiteur de couple contre les surcharges mécaniques.
- Lubrifié à vie.
- Auto-bloquant.
- Certifié (CE : EN 55011).



Course : 102 à 610 mm
Effort de poussée : 1500 N à 2500 N



CAHB 21E

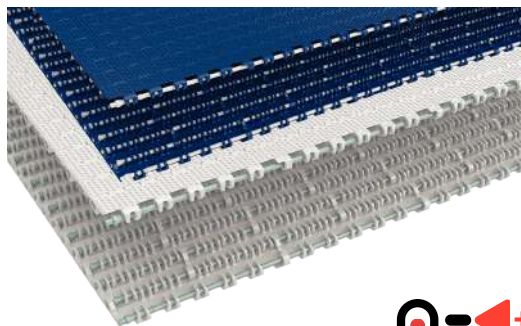
- Vis à billes à haut rendement.
- Tube de poussée **acier inoxydable**.
- Tube de protection acier.
- Pouvoir anti-corrosif accru.
- Limiteur de couple contre les surcharges mécaniques.
- Lubrifié à vie.
- Auto-bloquant.
- Certifié (CE : EN 55011).



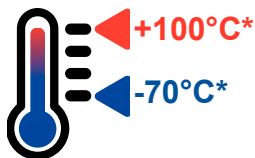
Course : 102 à 610 mm
Effort de poussée : 2300 N à 4500 N

Bande modulaire MatTop série 1010

Solutions pour le transport et convoyage



- Pas 1", longueur jusqu'à 24".
- **Facilité de nettoyage**, de montage et démontage.
- **Meilleure hygiène**.
- Temps de séchage réduit
- Meilleure résistance aux dilatations.
- **Fonctionnement plus doux et silencieux**.



8



Conception des pignons en bloc pour un nettoyage sans démontage.

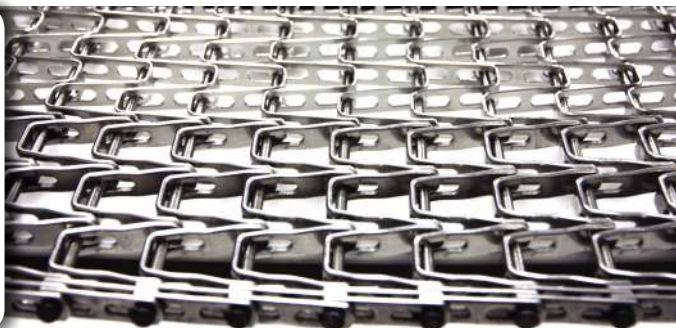
Particulièrement adapté au secteur de la transformation alimentaire.

Bandes métalliques Cambridge

Du tri au lavage, en passant par la cuisson, le refroidissement et le conditionnement

Cambridge Evaluate, Développe et Fabrique

Des applications à bande pour maximiser la production, l'efficacité et la sécurité des aliments.



Différentes applications :

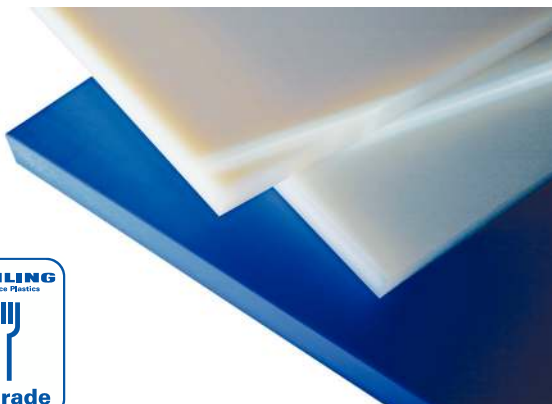
- Convoyeurs à bande à entraînement par friction en ligne droite
- Convoyeurs à bande à entraînement positif en ligne droite
- Convoyeurs à bande à spirale et convoyeurs à virage



- Solutions personnalisables
- Durée de vie maximisée
- Conditions extrêmes



Contact direct avec les produits alimentaires



• CE 1935/2004

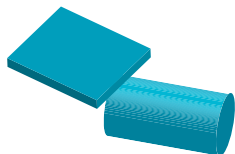


- Conseils et préconisations par notre équipe d'experts.
- Découpes de formats personnalisés.

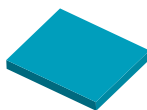


10

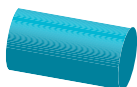
POM FG BLEU : Rond et plaque



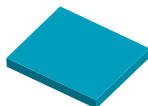
HD500 FG BLEU : Plaque



HD1000 FG BLEU : Rond



LUBX FG BLEU : Plaque



FLUOROPRENE XP

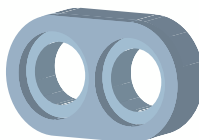
Matière universelle pour l'étanchéité des milieux alimentaires !



Joint clamp



Joint torique



Pièces
spéciales

La couleur bleue interdit les confusions



+200°C

-15°C

Conforme :

- CE 1935/2004
- FDA 21 CFR 177.2600
- NSF 51
- 3-A® Sanitary Standards
- MEDICAL USP Chapter 87 - 88



- Haute résistance dans les environnements agressifs.
- Résiste à l'eau chaude, à la vapeur et aux lavages intensifs CIP/SIP.
- Se monte en lieu et place du HNBR, du EPDM et du FKM.
- Particulièrement performante dans les environnements gras (Graisses, huiles...) et chimiques (acide, arômes spécifiques...).

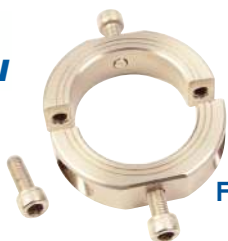
FREUDENBERG XPRESS®
QUALITY IN RECORD TIME

Matière utilisable

Usinage sur mesure de tous les profils d'étanchéité conformément à un modèle ou à un plan.

Bagues d'arrêt

Nouveau



Bague d'arrêt acier inoxydable
1.4305 (AISI 303)

F2-390



F2-380

Bague d'arrêt fendue en une partie



F2-313
F2-310

Bague d'arrêt fendue en une partie acier
inoxydable 316 ou acier inoxydable 1.4305.

F2-370

Bague d'arrêt étroite fendue en une partie acier inoxydable 1.4305.



Bague d'arrêt fendue en une partie acier inoxydable
avec taraudage.

F2-340



Bague d'arrêt
double fendue
en une partie
acier inoxydable.
F2-410

Bague d'arrêt fendue en une
partie avec couvercle
plastique de
protection.



F2-35

Bague d'arrêt fendue en une
partie à serrage rapide.

F2-36



12

Bague d'arrêt fendue en deux parties

Bague d'arrêt
fendue en deux
parties plastique.

F2-321



Bague d'arrêt fendue en deux
parties acier inoxydable 316.

F2-323



MS BOX

Le traitement d'air enfin protégé !

Caractéristiques

Coffret en acier inoxydable intégrant :

- Vanne cadenassable
- Filtre régulateur.
- Bloc répartiteur.
- Pressostat.
- Vanne de coupure électrique
- Mise en pression progressive.
- Silencieux.
- Vanne cadenassable
- Capot amovible pour interventions de maintenance et verrouillage possible après ouverture.



Applications

Répond aux exigences de l'industrie agroalimentaire.
Protection mécanique renforcée.

Dimensions (L x H x P) [mm] (fixation incluse)	520 x 512 x 176
Matériau	Acier inoxydable
Finesse de filtration [µm]	40
Débit nominal normal qnN [l/min]	3 100
Débit max. à 6 bar [l/min]	4 500
Plage de pression [bar]	0,3 à 7
Raccordement pneumatique	G1/2 pour tuyaux 12 mm
Plage de température [°C]	-10 à 60
Manomètre	Avec zone rouge/vert
Inclinaison du toit	32°
Purge des condensats	Manuelle
Tension [V CC]	24

Simple et économique

Protection mécanique et résistance au lavage

Compact et accessible pour tous les intervenants

Nos gammes et services

Roulements - Lubrification



Étanchéité



Glissement, fixation et amortissement



Pneumatique et fluides



Motorisation



Roulements - Lubrification



Étanchéité



Transmission



Glissement, fixation et amortissement



Pneumatique et fluides



Motorisation



Guidage et Entraînement



Plastiques techniques



Transmission



Guidage et Entraînement linéaires



Livraison à J+1

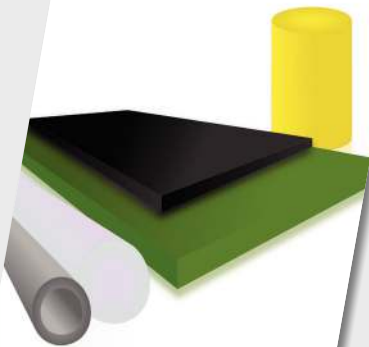
Prise de commandes jusqu'à 18h



Motorisation



Plastiques techniques



Outils et Fourniture industrielle



Accessoires



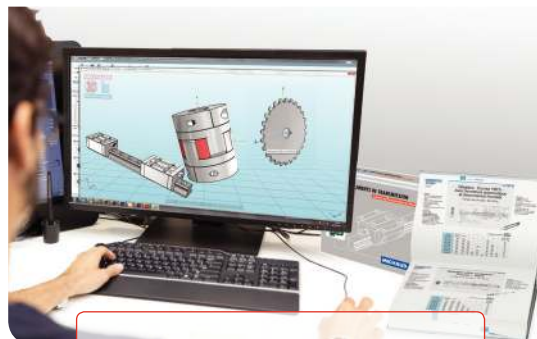
Guidage et Entraînement linéaires



Outils et Fourniture industrielle



WWW.MICHAUD-CHAILLY.FR



Une bibliothèque de plus de 120 000 composants en 3D

Vos agences de proximité

● ANNECY

Tél. 33 (0)4 50 22 77 00
annecy@michaud-chailly.fr

● BORDEAUX

Tél. 33 (0)5 57 53 08 08
bordeaux@michaud-chailly.fr

● CLERMONT-FERRAND

Tél. 33 (0)4 73 99 26 00
clermont-ferrand@michaud-chailly.fr

● COMPIEGNE

Tél. 33 (0)3 44 30 20 00
compiagne@michaud-chailly.fr

● DIJON-LONGVIC

Tél. 33 (0)3 80 66 87 93
dijon@michaud-chailly.fr

● GRENOBLE

Tél. 33 (0)4 38 02 02 05
grenoble@michaud-chailly.fr

● LE HAVRE

Tél. 33 (0)2 35 11 22 22
lehavre@michaud-chailly.fr

● LILLE

Tél. 33 (0)3 20 86 21 02
lille@michaud-chailly.fr

Plateforme logistique

1, chemin de la Pierre Blanche - 69800 Saint-Priest Mi-plaine
Tél. 33 (0)4 72 90 33 00 - Fax 33 (0)4 37 25 21 40

● LYON - CHASSIEU

Tél. 33 (0)4 72 80 70 00
michaudlyon@michaud-chailly.fr

● MARSEILLE - VITROLLES

Tél. 33 (0)4 42 46 33 33
marseille@michaud-chailly.fr

● METZ-LUXEMBOURG-BELGIQUE

Tél. 33 (0)3 87 34 09 09
metz@michaud-chailly.fr

● MONTBELIARD

Tél. 33 (0)3 81 32 15 83
montbeliard@michaud-chailly.fr

● NANCY

Tél. 33 (0)3 83 95 50 50
nancy@michaud-chailly.fr

● NANTES

Tél. 33 (0)2 40 92 98 20
nantes@michaud-chailly.fr

● ORLEANS

orleans@michaud-chailly.fr

● PARIS

Tél. 33 (0)1 61 37 02 60
paris@michaud-chailly.fr

● PAU

Tél. 33 (0)5 59 90 37 10
pau@michaud-chailly.fr

● QUIMPER

quimper@michaud-chailly.fr

● REIMS-CORMONTREUIL

Tél. 33 (0)3 26 82 80 20
reims@michaud-chailly.fr

● ST-ETIENNE

Tél. 33 (0)4 77 75 42 20
saint-etienne@michaud-chailly.fr

● TOULOUSE

Tél. 33 (0)5 61 15 88 43
toulouse@michaud-chailly.fr

● VALENCE

Tél. 33 (0)4 75 40 88 40
valence@michaud-chailly.fr

● VILLENEUVE-LOUBET

(Agence Emile Maurin)
Tél. 33 (0)4 92 13 80 00
villeneuveloubet@emile-maurin.fr

● Agences Emile Maurin :

**BORDEAUX, LILLE, LYON,
PARIS, SAINT-PIERRE,
TOULOUSE, TOURS.**

Ne pas jeter sur
la voie publique



Une couverture nationale

MICHAUD CHAILLY®

S.A.S. AU CAPITAL DE 2 096 272 € - 319 416 939 R.C.S. LYON

● Sièges sociaux

7, rue du Souvenir - BP 9160
69263 Lyon Cedex 09 - FRANCE

0 825 002 555 Service 0,15 € / min
+ prix appel

www.michaud-chailly.fr

