

Équipement SMC pour l'industrie agroalimentaire

**Vérin tout inox 304
Série CG5-S**



**Îlot de distribution Clean
Design Série JSY5000-H**



**Raccords en inox 316
Série KQG2 / KFG2H-C**



**Raccords polypropylène
Série KP**



**Traitement d'air Série HF1
Qualité d'air ISO 8573-1**



**Vanne de Process
Série JSB**



Vérin pneumatique tout inox 304

Série CG5-S

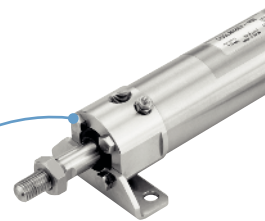
- ▶ **Une conception unique** qui garantit une compacité maximum et un poids réduit
- ▶ Les extrémités de tiges peuvent être définies **en fonction du besoin du client**

- Expédition en 3 jours max (assemblage France)
- En option version ISO 15552
- Rugosité conforme EHEDG (Ra=0,8)
- Zones de rétention réduites
- Graisse alimentaire
- Vérin Clean Design, option -X2977 conforme FDA



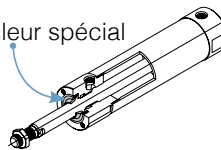
Corps lisse inox

Aucune accumulation de corps étrangers en raison de son design épuré et de ses zones de rétention réduites. Ra = 0,8



Le racleur spécial
empêche l'entrée
d'eau dans le vérin.

Racleur spécial



Nombreuses autres options disponibles :
consulter le catalogue général Série CG5
disponible sur www.smc-france.fr

Îlot de distribution Clean Design

Série JSY5000-H

- Faible accumulation de liquide
- Nettoyage aisé
- Débit élevé : 1 600 l/min (ANR)
- Classe de protection : IP69K
- Graisse NSF-H1
- Parties externes : matériaux conformes FDA
- Les pièces métalliques sont en acier inoxydable 316 hautement résistant à la corrosion.
- Câblage : filaire ou bus de terrain
- Compatible IO-Link

Embase IP69K



Raccords pour environnements Process

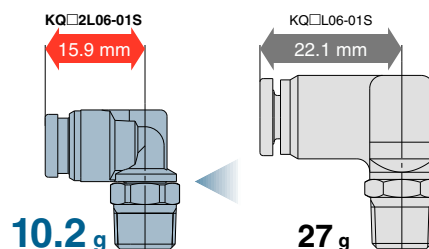
Série KQB2/KQG2

- Température du fluide : -5 à 150 °C
 - La série KQG2 peut s'utiliser avec de la vapeur.
 - Sans graisse
 - Adaptés à de nombreuses applications
 - Compact et léger
 - Large gamme de variantes
- 17 MODÈLES



Matériau

- Pièces métalliques :
Série KQG2 : **ACIER INOXYDABLE 316**
Série KQB2 : **ACIER INOXYDABLE 304, 316 ;
NICKELAGE AUTO-CATALYTIQUE** (pièces en laiton)
- Joints : FKM spécial



Raccord Conception Hygiénique conforme FDA

Série KFG2H-C

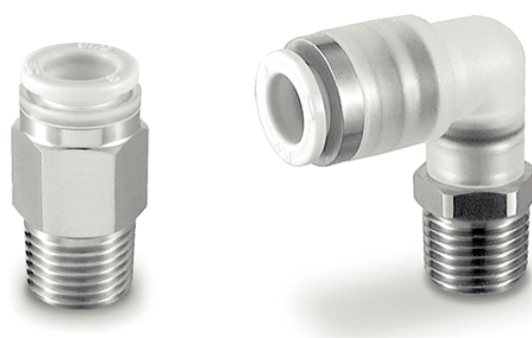
- Raccords Conception Hygiénique
- Conçu pour réduire l'accumulation de liquides résiduels
- Pièces métalliques : Acier inoxydable 316
- Pièces en caoutchouc : FKM spécial conforme FDA couleur bleue
- Température ambiante et du fluide : -5 à 150 °C (hors gel)
- Plage de pression : -100 kPa à 1 MPa



Raccords pour environnements spécifiques

Série KPG/KPQ

- Faible génération de particules, ISO classe 3
- Corps en résine polypropylène, pièces métalliques en laiton nickelé ou inox 304
- Fluide compatible : air
- Lubrification : graisse fluorée
- Température ambiante et du fluide : -5 à 60 °C (hors gel)
- Plage de pression : -100 kPa à 1 MPa



Nos tubes FDA / Règlement UE n°10/2011



Référence SMC	Matière
TU-X214*	Polyuréthane
TPS / TPH	Polyoléfine souple / rigide
PEAPP	Polyéthylène basse densité
TH	Fluoropolymère (FEP)
TLM	Fluoropolymère (PFA)

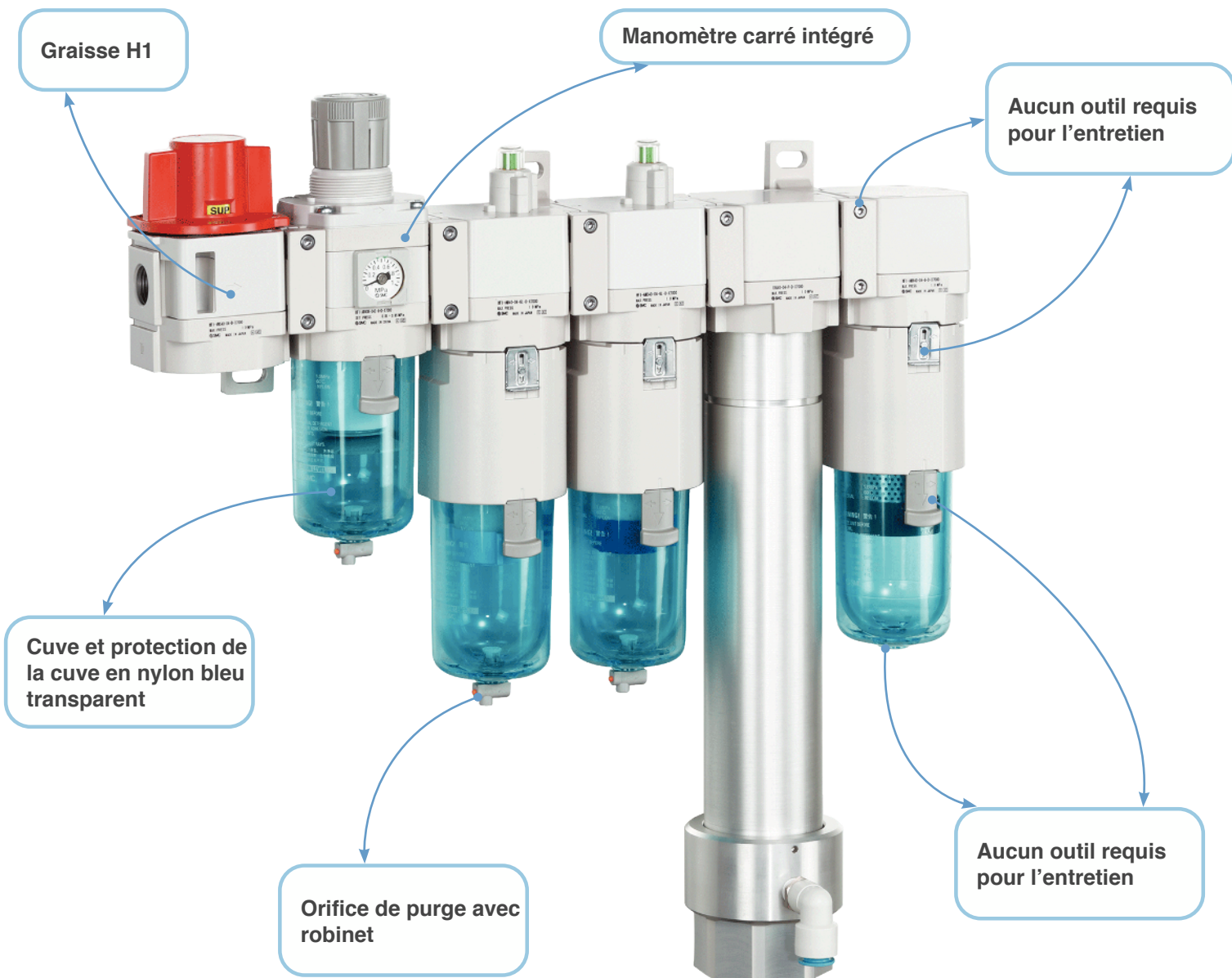
* conforme au test de dissolution du Règlement UE n° 10/2011

Unité de traitement de l'air pour le secteur alimentaire et l'emballage

Série HF1-AC-D-X7000

► Votre solution de traitement d'air pour la transformation et l'emballage des produits alimentaires

- Satisfait aux exigences de normalisation des classes d'air comprimé.
- Classe de pureté de l'air comprimé conforme ISO 8573-1
- Empêche l'accumulation de poussières et de matières étrangères
- Construction modulaire avec corps uniformisé.
- Garantit la durabilité et un entretien facile
- Double couche : cuve et protection de la cuve en nylon bleu transparent
- Raccordements de 1/8 à 1
- Débit de 380 l/min à 8000 l/min
- Indicateur de colmatage de cartouche



Vanne de Process à siège incliné / à commande pneumatique

Série JSB

RoHS

► Atteindre un débit élevé tout en minimisant les pertes de pression

– Profil optimisé de la voie d'écoulement du corps de vanne

► Réduction des coûts

– Longue durée de vie jusqu'à 10 millions de cycles

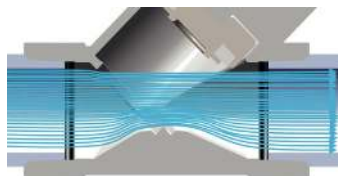
► Economisez de l'espace

– Seulement 121.3 mm de hauteur.



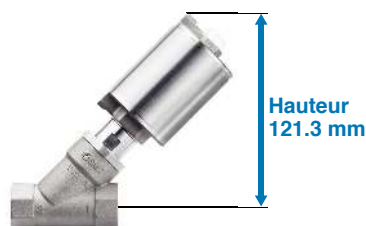
Caractéristiques principales :

► Profil d'écoulement du corps de la vanne optimisé



► Grande durée de vie : 10 millions de cycles (air, eau),
3 millions de cycles (vapeur).

Compacité



Hauteur
121.3 mm

*Raccordement : 3/8"

Chaque pièce peut être remplacée



- Design propre : zones de rétention réduites
- Tête de l'actionneur orientable
- Interchangeable avec les vannes de nos concurrents
- Isolation thermique au niveau de l'actionneur

Votre contact Michaud Chailly

SMC France

1, boulevard de Strasbourg
Parc Gustave Eiffel, Bussy-Saint-Georges
77607 Marne la Vallée - Cedex 03

Tél. : 01 64 76 10 00

www.smc-france.fr

