

MICHAUD CHAILLYmodèle **VIBRA GTRF**

Vibrateur à turbine en inox sans lubrification Type GTRF

■ APPLICATIONS

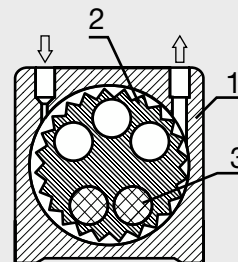
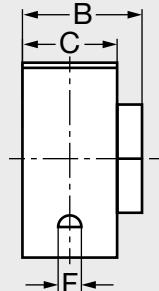
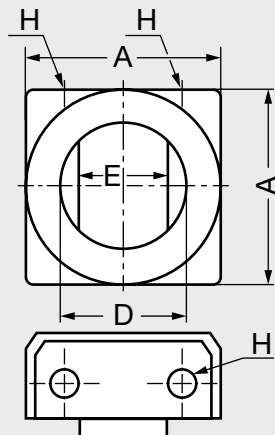
- Filtration, table vibrante, décolmatage, écoulement, ...
- Agroalimentaire, chimie et plastiques, industrie pharmaceutique, industrie des fibres, industrie papetière, énergie et environnement.

■ CARACTÉRISTIQUES

- Fréquences : de 14000 à 37000 tours/min.
- Forces centrifuges : de 750 à 5700 N.
- T°C de fonctionnement jusqu'à 120°C (Version HT-Haute Température sur demande).
- Versions ATEX disponibles sur demande.
- Niveau sonore : entre 60 et 75 dB.
- Sans lubrification. Utiliser un air propre et sec.

■ MATIÈRES

- Corps en INOX 316 TI / AISI 316 TI / 1.4571.
- Rotor fixé sur 2 roulements lubrifiés avec une graisse spéciale Long Life.
- Utilisation en ambiance humide ou poussiéreuse.
- Admission et échappement d'air avec filetage standard.
- Carcasse usinée avec 2 trous de fixations.



1. Corps en inox
2. Masses
3. Rotor en aluminium anodisé dur



Vibrateur à turbine en **inox** sans lubrification Type GTRF

Référence

■ Exemple de commande **GT-16 RF**

	A	B	C	D	E	F	H	Poids	Vibrations			Force centrifuge			Consommation d'air		
	mm	mm	mm	mm	mm	mm	mm	kg	2 bars	4 bars	6 bars	2 bars	4 bars	6 bars	2 bars	4 bars	6 bars
									min-1	min-1	min-1	N	N	N	l/min	l/min	l/min
GT-10 RF	49	38	32	36	27	M6	G1/8	0,52	27	32	37	750	1350	2100	46	80	112
GT-16 RF	64	45	39	48	36	M8	G1/4	1	20	23	27,5	1700	2500	3700	120	200	290
GT-25 RF	78	55	49	60	50	M10	G1/4	1,81	14	17	19,5	2500	4150	5700	185	325	465