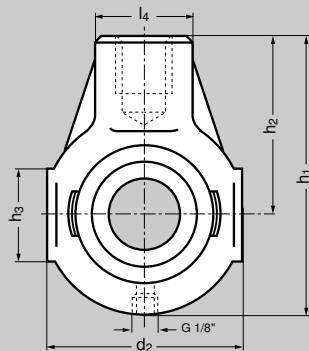
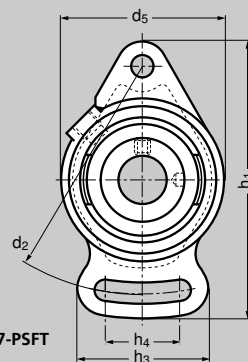


## COULISSEAU TENDEUR AVEC CORPS EN FONTE



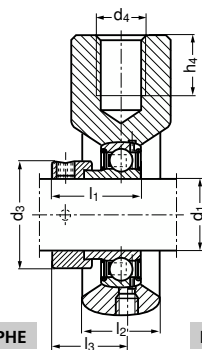
**M7-PHE  
M7-RHE**



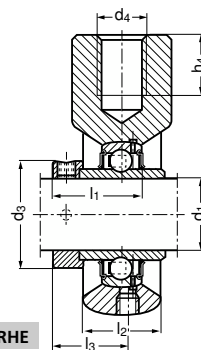
**M7-PSFT**



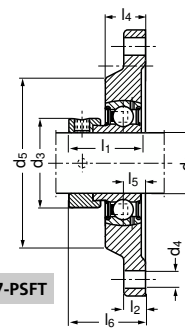
SUR DEMANDE  
- Autres références.



**M7-PHE**



**M7-RHE**



**M7-PSFT**

## COULISSEAU TENDEUR AVEC CORPS EN FONTE

▲ Illustration technique page 182

EXEMPLE DE COMMANDE																	mod. réf.
d <sub>1</sub>	Mod.	Référence	d <sub>2</sub>	d <sub>3</sub>	d <sub>4</sub>	d <sub>5</sub>	l <sub>1</sub>	l <sub>2</sub>	l <sub>3</sub>	l <sub>4</sub>	l <sub>5</sub>	l <sub>6</sub>	h <sub>1</sub>	h <sub>2</sub>	h <sub>3</sub>	h <sub>4</sub>	Charge de base
																	dyn. C <sub>0</sub> (kN)
20	M7- PHE 20		65	33,0	M 16	-	31,0	25,0	23,5	30	-	-	91	58	38	21,0	12,8
	M7- PSFT 20		90	33,0	11,5	61	31,0	10,0	-	18	10,5	34,0	112	-	52	30,0	12,8
25	M7- PHE 25		70	37,5	M 20	-	31,0	28,0	23,5	35	-	-	99	64	38	22,0	14
	M7- RHE 25		70	37,5	M 20	-	44,4	28,0	26,9	35	-	-	99	64	38	22,0	14
	M7- PSFT 25		99	37,5	11,5	70	31,0	11,0	-	20	12,5	36,0	124	-	63	37,5	14
30	M7- PHE 30		85	44,0	M 24	-	35,7	32,0	26,7	40	-	-	114	72	40	24,0	19,5
	M7- PSFT 30		117	44,0	11,5	80	35,7	12,0	-	22	13,0	39,7	142	-	65	40,0	19,5
35	M7- PHE 35		90	51,0	M 24	-	38,9	32,0	29,4	40	-	-	122	76	49	24,0	25,5
	M7- PSFT 35		128	51,0	14,0	90	38,9	12,5	-	25	15,0	44,5	155	-	75	45,0	25,5
40	M7- PHE 40		100	58,0	M 24	-	43,7	36,0	32,7	40	-	-	135	85	45	24,0	32,5
50	M7- PHE 50		110	69,0	M 24	-	43,7	40,0	32,7	40	-	-	145	90	46	24,0	35