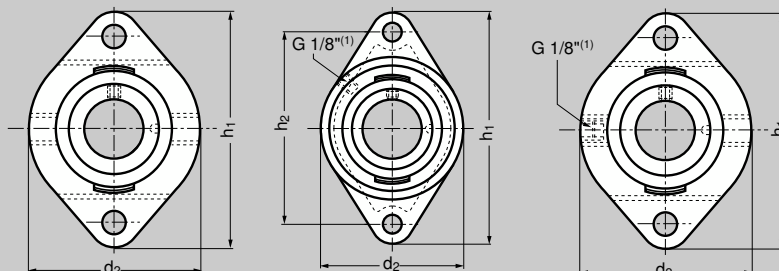


PALIER APPLIQUE A DEUX TROUS DE FIXATION AVEC CORPS EN FONTE

1. M6 pour corps de paliers des modèles :
- M7-PCJT 12, 15, 17 ;
 - M7-RCJTY 15, 17 ;
 - M7-GLCTE 15, 17, 20, 25.

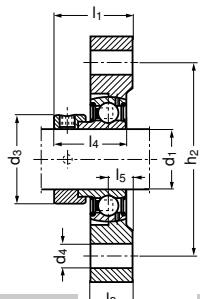
SUR DEMANDE
- Autres références.



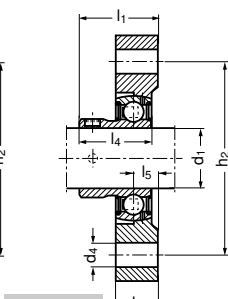
M7-FLCTE
M7-FLCTEY

M7-PCJT M7-RCJTY
M7-PCJTY M7-RCJTZ
M7-RCJT

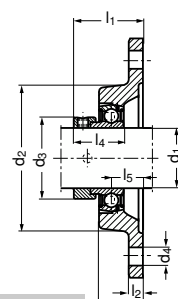
M7-GLCTE



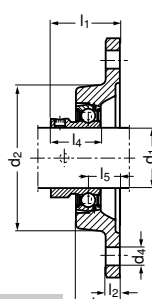
M7-FLCTE



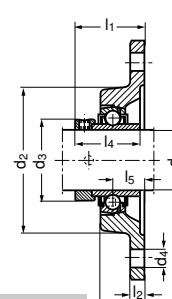
M7-FLCTEY



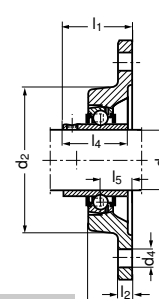
M7-PCJT



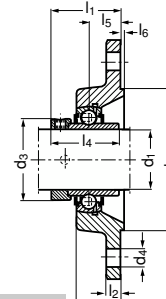
M7-PCJTY



M7-RCJT



M7-RCJTY



M7-RCJTZ

M7-GLCTE

PALIER APPLIQUE A DEUX TROUS DE FIXATION AVEC CORPS EN FONTE

▲ Illustration technique page 164

mod. réf.																
EXEMPLE DE COMMANDE M7- FLCTE 12																
d ₁	Mod.	Référence	d ₂	d ₃	d ₄	l ₁	l ₂	l ₃	l ₄	l ₅	l ₆	h ₁	h ₂	h ₃	Charge de base dyn. C (kN)	stat. C ₀ (kN)
12	M7- FLCTE 12		58,7	28	6,6	30,5	15,0	-	28,6	8,4	-	81,0	63,5	-	9,6	4,75
	M7- PCJT 12		57,0	28	11,5	39,1	9,5	25,0	28,6	17,0	-	99,0	76,5	-	9,6	4,75
	M7- RCJTY 12		57,0	-	11,5	32,9	9,5	25,0	27,4	17,0	-	99,0	76,5	-	9,6	4,75
15	M7- FLCTE 15		58,7	28	6,6	30,5	15,0	-	28,6	8,4	-	81,0	63,5	-	9,6	4,75
	M7- GLCTE 15		58,7	28	6,6	30,5	15,0	-	28,6	8,4	-	81,0	63,5	-	9,6	4,75
	M7- PCJT 15		57,0	28	11,5	39,1	9,5	25,0	28,6	17,0	-	99,0	76,5	-	9,6	4,75
16	M7- RCJTY 16		57,0	-	11,5	32,9	9,5	25,0	27,4	17,0	-	99,0	76,5	-	9,6	4,75
	17	M7- FLCTE 17	58,7	28	6,6	30,5	15,0	-	28,6	8,4	-	81,0	63,5	-	9,6	4,75
17	M7- GLCTE 17		58,7	28	6,6	30,5	15,0	-	28,6	8,4	-	81,0	63,5	-	9,6	4,75
	M7- PCJT 17		57,0	28	11,5	39,1	9,5	25,0	28,6	17,0	-	99,0	76,5	-	9,6	4,75
	M7- PCJTY 17		57,0	-	11,5	33,0	9,5	25,0	22,0	17,0	-	99,0	76,5	-	9,6	4,75
	M7- RCJTY 17		57,0	-	11,5	32,9	9,5	25,0	27,4	17,0	-	99,0	76,5	-	9,6	4,75
	20	M7- FLCTE 20		66,5	33	9,0	33,0	17,0	-	31,0	9,5	-	90,5	71,4	-	12,8
M7- GLCTE 20			66,5	33	9,0	33,0	17,0	-	31,0	9,5	-	90,5	71,4	-	12,8	6,6
M7- FLCTEY 20			66,5	-	9,0	27,0	17,0	-	25,0	9,5	-	90,5	71,4	-	12,8	6,6
M7- PCJT 20			61,0	33	11,5	42,5	10,0	28,0	31,0	19,0	-	112,0	90,0	-	12,8	6,6
M7- PCJTY 20			61,0	-	11,5	37,0	10,0	28,0	25,0	19,0	-	112,0	90,0	-	12,8	6,6
M7- RCJT 20			61,0	33	11,5	45,6	10,0	28,0	43,7	19,0	-	112,0	90,0	-	12,8	6,6
M7- RCJTY 20			61,0	-	11,5	37,3	10,0	28,0	31,0	19,0	-	112,0	90,0	-	12,8	6,6
M7- RCJTZ 20			60,5	33	11,5	45,2	10,0	31,7	43,7	19,0	3,5	112,5	90,0	55	12,8	6,6

PALIER APPLIQUE A DEUX TROUS DE FIXATION AVEC CORPS EN FONTE

▲ Illustration technique page 164

d ₁	Mod.	Référence	d ₂	d ₃	d ₄	l ₁	l ₂	l ₃	l ₄	l ₅	l ₆	h ₁	h ₂	h ₃	Charge de base dyn. C (kN)	stat. C ₀ (kN)
25	M7- FLCTE 25		71	37,5	9,0	33,4	17,5	-	31,0	9,9	-	97,0	76,2	-	14	7,8
	M7- GLCTE 25		71	37,5	9,0	33,4	17,5	-	31,0	9,9	-	97,0	76,2	-	14	7,8
	M7- FLCTEY 25		71	-	9,0	29,4	17,5	-	27,0	9,9	-	97,0	76,2	-	14	7,8
	M7- PCJT 25		70	37,5	11,5	42,5	11,0	29,0	31,0	19,0	-	124,0	99,0	-	14	7,8
	M7- PCJTY 25		70	-	11,5	38,5	11,0	29,0	27,0	19,0	-	124,0	99,0	-	14	7,8
	M7- RCJT 25		70	37,5	11,5	45,9	11,0	29,0	44,4	19,0	-	124,0	99,0	-	14	7,8
	M7- RCJTY 25		70	-	11,5	38,8	11,0	29,0	34,1	19,0	-	124,0	99,0	-	14	7,8
	M7- RCJTZ 25		70	37,5	11,5	45,9	12,0	26,5	44,4	19,0	3,5	124,0	99,0	60	14	7,8
30	M7- FLCTE 30		84	44,0	11,5	38,1	20,5	-	35,7	11,4	-	112,5	90,5	-	19,5	11,3
	M7- GLCTE 30		84	44,0	11,5	38,1	20,5	-	35,7	11,4	-	112,5	90,5	-	19,5	11,3
	M7- FLCTEY 30		84	-	11,5	32,4	20,5	-	29,0	11,4	-	112,5	90,5	-	19,5	11,3
	M7- PCJT 30		80	44,0	11,5	46,7	12,0	29,0	35,7	20,0	-	142,0	116,5	-	19,5	11,3
	M7- PCJTY 30		80	-	11,5	41,0	12,0	29,0	30,0	20,0	-	142,0	116,5	-	19,5	11,3
	M7- RCJT 30		80	44,0	11,5	50,1	12,0	29,0	48,4	20,0	-	142,0	116,5	-	19,5	11,3
	M7- RCJTY 30		80	-	11,5	42,2	12,0	29,0	38,1	20,0	-	142,0	116,5	-	19,5	11,3
	M7- RCJTZ 30		83	44,0	11,5	47,1	12,0	26,0	48,4	17,0	3,0	142,0	116,5	80	19,5	11,3
35	M7- FLCTE 35		94	51,0	11,5	41,8	22,0	-	38,9	12,4	-	126,0	100,0	-	25,5	15,3
	M7- GLCTE 35		94	51,0	11,5	41,8	22,0	-	38,9	12,4	-	126,0	100,0	-	25,5	15,3
	M7- PCJT 35		92	51,0	14,0	50,4	12,5	30,5	38,9	21,0	-	155,0	130,0	-	25,5	15,3
	M7- PCJTY 35		92	-	14,0	46,5	12,5	30,5	35,0	21,0	-	155,0	130,0	-	25,5	15,3
	M7- RCJT 35		92	51,0	14,0	53,3	12,5	30,5	51,1	21,0	-	155,0	130,0	-	25,5	15,3
	M7- RCJTY 35		92	-	14,0	46,4	12,5	30,5	42,9	21,0	-	155,0	130,0	-	25,5	15,3
	M7- RCJTZ 35		94	51,0	14,0	49,3	12,5	26,5	51,1	17,0	4,0	155,0	130,0	90	25,5	15,3

PALIER APPLIQUE A DEUX TROUS DE FIXATION AVEC CORPS EN FONTE

▲ Illustration technique page 164

d ₁	Mod.	Référence	d ₂	d ₃	d ₄	l ₁	l ₂	l ₃	l ₄	l ₅	l ₆	h ₁	h ₂	h ₃	Charge de base dyn. C (kN)	stat. C ₀ (kN)
40	M7- FLCTE 40		100	58	14	46,2	24	-	43,7	13,5	-	150	119,0	-	32,5	19,8
	M7- GLCTE 40		100	58	14	46,2	24	-	43,7	13,5	-	150	119,0	-	32,5	19,8
	M7- FLCTEY 40		100	-	14	42,5	24	-	39,5	13,5	-	150	119,0	-	32,5	19,8
	M7- PCJT 40		105	58	14	56,7	13	34,5	43,7	24,0	-	172	143,5	-	32,5	19,8
	M7- PCJTY 40		105	-	14	53,0	13	34,5	39,5	24,0	-	172	143,5	-	32,5	19,8
	M7- RCJT 40		105	58	14	58,9	13	34,5	56,3	24,0	-	172	143,5	-	32,5	19,8
	M7- RCJTY 40		105	-	14	54,2	13	34,5	49,2	24,0	-	172	143,5	-	32,5	19,8
	M7- RCJTZ 40		105	58	14	54,9	13	30,5	56,3	20,0	4	172	143,5	100	32,5	19,8
45	M7- PCJT 45		111	63	14	56,7	13	35,0	43,7	24,0	-	180	148,5	-	32,5	20,4
	M7- RCJTY 45		111	-	14	54,2	13	35,0	49,2	24,0	-	180	148,5	-	32,5	20,4
	M7- RCJTZ 45		111	63	14	54,9	13	31,0	56,3	20,0	4	180	148,5	105	32,5	20,4
50	M7- PCJT 50		116	69	18	60,7	13	39,0	43,7	28,0	-	190	157,0	-	35	23,2
	M7- RCJT 50		116	69	18	66,1	13	39,0	62,7	28,0	-	190	157,0	-	35	23,2
	M7- RCJTY 50		116	-	18	60,6	13	39,0	51,6	28,0	-	190	157,0	-	35	23,2
	M7- RCJTZ 50		116	69	14	62,1	13	35,0	62,7	24,0	4	190	157,0	105	35	23,2
55	M7- RCJTY 55		134	-	18	64,4	15	43,5	55,6	31,0	-	222	184,0	-	43,5	29
60	M7- PCJT 60		138	84	18	73,6	16	46,0	53,1	34,0	-	238	202,0	-	52	36
	M7- RCJTY 60		138	-	18	73,7	16	46,0	65,1	34,0	-	238	202,0	-	52	36
70	M7- RCJT 70 S		160	96	21	82,6	18	57,0	66,1	38,0	-	258	216,0	-	62	44
75	M7- RCJT 75 S		160	100	21	83,6	18	57,0	67,1	38,0	-	258	216,0	-	62	44,5