

MICHAUD CHAILLY

ELEMENTS
DE TRANSMISSION

ROSTA

Matière

- Armature extérieure: Tube acier.
- Carré intérieur: Profilé en alliage léger, profilé extrudé, résistant à l'eau de mer (DIN 1725).
- Protection peinture: peinture hydrosoluble épaisseur 0,04 - 0,08 mm.

Utilisation

- Température d'utilisation: -40° à $+80^{\circ}\text{C}$.
- Ne pas effectuer d'opération de soudure sur les éléments, cela endommagerait les inserts en caoutchouc.
- Ce type de fixation n'est pas recommandé pour des mouvements alternatifs: apparition de jeux entre l'axe et le tube.

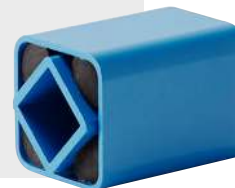
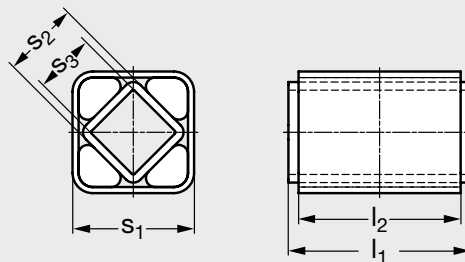
Sur demande

- Exécutions spéciales.
- La plupart des éléments sont également livrables en acier inoxydable, zingué ou avec peinture spéciale.

modèle **F71-DR-S**

Elément ressort

DR-S



Montage

- Vis de fixation: utiliser des vis de qualité 8.8 minimum.
- Fixation par emmanchement d'un tube carré*.
- La longueur emmanchée de l'axe doit être au minimum de $2x$ la cote s_3 .

* L'arbre à emmancher doit être en acier étiré de tolérance h9-h11.
Casser les angles vifs avant montage.


Produits associés

F71-DR-C
Page 1093F71-DR-A
Page 1088

F71-BR Page 1096

Élément ressort

DR-S

								Référence
	● Délai maîtrisé ○ Contactez-nous							F71-DR-S11X20
		$l_1 \pm 0,2$	l_2	s_1	s_2	s_3	Poids kg	
F71-DR-S11X20	●	25	20	20 -0,1/0,3	11	8 0/+0,25	0,04	
F71-DR-S11X30	●	35	30	20 -0,1/0,3	11	8 0/+0,25	0,05	
F71-DR-S11X50	●	55	50	20 -0,1/0,3	11	8 0/+0,25	0,08	
F71-DR-S15X25	●	30	25	27 0/+0,4	15	11 0/+0,25	0,07	
F71-DR-S15X40	●	45	40	27 0/+0,4	15	11 0/+0,25	0,12	
F71-DR-S15X60	●	65	60	27 0/+0,4	15	11 0/+0,25	0,18	
F71-DR-S18X30	●	35	30	32 -0,1/0,3	18	12 0/+0,25	0,12	
F71-DR-S18X50	●	55	50	32 -0,1/0,3	18	12 0/+0,25	0,2	
F71-DR-S18X80	●	85	80	32 -0,1/0,3	18	12 0/+0,25	0,32	
F71-DR-S27X40	●	45	40	45 0/+0,4	27	22 0/+0,25	0,26	
F71-DR-S27X60	●	65	60	45 0/+0,4	27	22 0/+0,25	0,39	
F71-DR-S27X100	●	105	100	45 0/+0,4	27	22 0/+0,25	0,65	
F71-DR-S38X60	●	70	60	60 -0,2/0,3	38	30 0/+0,25	0,67	
F71-DR-S38X80	●	90	80	60 -0,2/0,3	38	30 0/+0,25	0,9	
F71-DR-S38X120	●	130	120	60 -0,2/0,3	38	30 0/+0,25	1,32	
F71-DR-S45X80	○	90	80	75 -0,2/+0,3	45	35 0/+0,4	1,42	
F71-DR-S45X100	○	110	100	75 -0,2/+0,3	45	35 0/+0,4	1,76	
F71-DR-S45X150	○	160	150	75 -0,2/+0,3	45	35 0/+0,4	2,62	
F71-DR-S50X120	○	130	120	80 -0,2/+0,3	50	40 0/+0,4	2,37	
F71-DR-S50X200	○	210	200	80 -0,2/+0,3	50	40 0/+0,4	3,91	
F71-DR-S50X300	○	310	300	80 -0,2/+0,3	50	40 0/+0,4	5,8	