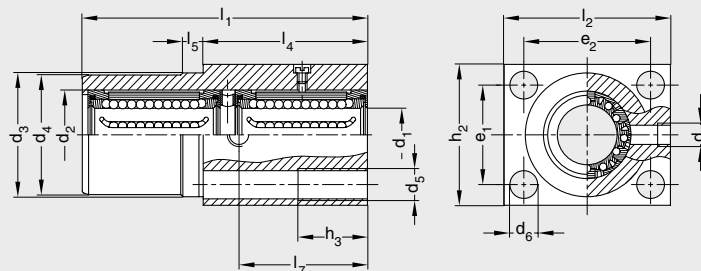


MICHAUD CHAILLYGUIDAGE ET
ENTRAÎNEMENT
LINAÏRESmodèle **B92-PATKS-PPAS**

Palier applique tandem - Avec 2 joints et regraissable

**MATIÈRE**

- Corps de palier en alliage d'aluminium.
- Douille autoalignante modèle B82-DBKS (2 douilles par palier).

EXÉCUTIONS

- Palier fermé uniquement.
- Douille équipée de joints.
- Palier regraissable.

- Les charges de base ne sont valables que pour les arbres trempés (dureté 59 + 6 HRC) et rectifiés.
Il est conseillé de chanfreiner les extrémités d'arbres : usinage A2 (voir usinage standard pour arbre, page 50).
- Tolérance du logement d_4 recommandé : H7.

10 N \approx 1 kg**Référence**Exemple de commande **B92-PATKS-16-PPAS**

	d_1	l_2	l_1	h_2	e_2 $\pm 0,15$	l_4	l_5	l_7	d_2	d_3 g7 (2)	d_4 $-0,1$ $-0,3$	e_1 $\pm 0,15$	h_3	d_5	d_6	d_7	Masse (g)	Charge de base ⁽¹⁾	
																		dyn. C (N)	stat. C ₀ (N)
B92-PATKS-16-PPAS	16	50	78	40	38	50	10	39	26	35	35	28	18	M8	6,6	M8x1	300	2333	2320
B92-PATKS-20-PPAS	20	60	96	50	45	60	10	48	32	42	42	35	22	M10	8,4	M8x1	500	3650	3450
B92-PATKS-25-PPAS	25	74	122	60	56	73	10	61	40	52	52	42	26	M12	10,5	M8x1	1000	6400	6500
B92-PATKS-30-PPAS	30	84	142	70	64	82	10	71	47	61	61	50	35	M16	13,5	M8x1	1400	9600	9000

Produits associésArbres B6-W
Page 48Brides B7-BAA
Page 59