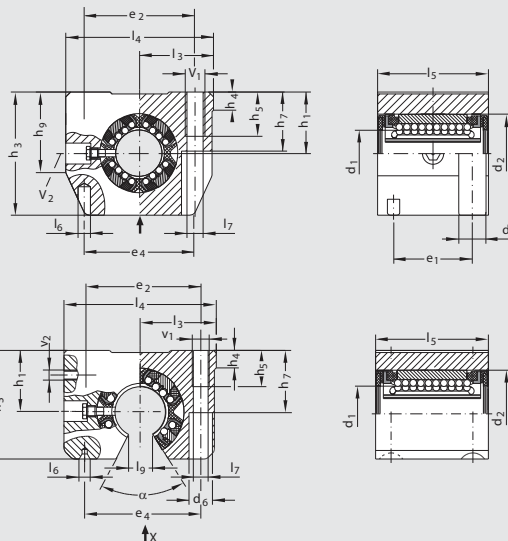


MICHAUD CHAILLYGUIDAGE ET
ENTRAÎNEMENT
LÉGAIRESmodèle **B92-GNKS-PPAS**

Palier autoalignant haute performance



MATIÈRE

- Corps de palier en alliage d'**aluminium**.
- Douille fermée B82-DBKS-PP.
- Douille ouverte B82-DBKSO-PP.

EXÉCUTIONS

- Palier fermé.
- Palier ouvert (pour arbres supportés).
- Palier autoalignant pour compenser les défauts de montage.
- Palier regreissable pour applications difficiles.



Palier fermé
B92-GNKS



Palier ouvert
B92-GNKS

Produits associés



Arbres **B6-W**
Page 48



Brides **B7-BAGW**
Page 57



Brides **B7-BAWN**
Page 58



Brides **B7-BAA**
Page 59



Arbres supportés
B7-ASSW Page 53



Arbres supportés
B7-ASHW Page 54



Arbres supportés
B7-ASBW Page 55

Palier autoalignant haute performance

1. Les charges de base ne sont valables que pour les arbres trempés (dureté 59 ± 6 HRC) et rectifiés, et selon la direction de charge principale opposée à l'ouverture des douilles ouvertes. Il est conseillé de chanfreiner les extrémités d'arbres : usinage A2 (voir usinage standard pour arbre, page 50).
2. Cote e₁ et trou de graissage symétriques par rapport à la longueur l₅ de la douille.
3. Pour vis de fixation EN ISO 4762-8.8. Les vis doivent être freinées, particulièrement lorsque des pertes de serrage sont à craindre.
4. Palier fermé : centrage pour le goupillage.
5. Graisseur.

10 N ≈ 1 kg

Exemple de commande **B92-GNKS-12-PPAS** Référence

Palier fermé	d ₁	d ₂	d ₆ ⁽³⁾	l ₃ ± 0,01	l ₄	l ₅ ⁽³⁾	l ₆ ⁽⁴⁾	l ₇	l ₉	h ₁ ^{+0,008 -0,016}	h ₃	h ₄	h ₅	h ₇	h ₉	e ₁ ± 0,15 ⁽²⁾	e ₂ ± 0,15	e ₄	V ₁	V ₂ ⁽⁵⁾	Masse (g)	Charge de base ⁽¹⁾		Palier ouvert
																						dyn. C (N)	stat. C ₀ (N)	
B92-GNKS-12-PPAS	12	22	8	21,5	43	32	4	4,3	-	18	35	5,4	11	16,5	25,3	23	32	34	M5	NIP 4 MZ	100	900	810	-
-	12	22	8	21,5	43	32	4	4,3	-	18	35	5,4	11	16,5	25,3	23	32	34	M5	NIP 4 MZ	100	900	810	B92-GNKS0-12-PPAS
B92-GNKS-16-PPAS	16	26	10	26,5	53	37	4	5,3	-	22	42	6,9	13	21	28	26	40	40	M6	NIP 4 MZ	170	1430	1160	-
-	16	26	10	26,5	53	37	4	5,3	-	22	42	6,9	13	21	28	26	40	40	M6	NIP 4 MZ	170	1430	1160	B92-GNKS0-16-PPAS
B92-GNKS-20-PPAS	20	32	11	30	60	45	5	6,6	-	25	50	7,4	18	24	32,8	32	45	44	M8	NIP 4 MZ	270	2200	1730	-
-	20	32	11	30	60	45	5	6,6	-	25	50	7,4	18	24	32,8	32	45	44	M8	NIP 4 MZ	270	2200	1730	B92-GNKS0-20-PPAS
B92-GNKS-25-PPAS	25	40	15	39	78	58	6	8,4	-	30	60	8,3	22	29	40	40	60	59,4	M10	NIP 5 MZ	560	3950	3250	-
-	25	40	15	39	78	58	6	8,4	-	30	60	8,3	22	29	40	40	60	59,4	M10	NIP 5 MZ	560	3950	3250	B92-GNKS0-25-PPAS
B92-GNKS-30-PPAS	30	47	15	43,5	87	68	6	8,4	-	35	70	9,3	22	34	44,7	45	68	63	M10	NIP 5 MZ	830	5900	4500	-
-	30	47	15	43,5	87	68	6	8,4	-	35	70	9,3	22	34	44,7	45	68	63	M10	NIP 5 MZ	830	5900	4500	B92-GNKS0-30-PPAS
B92-GNKS-40-PPAS	40	62	18	54	108	80	8	10,5	-	45	90	11,7	26	44	55,9	58	86	76	M12	NIP 5 MZ	1550	10200	7200	-
-	40	62	18	54	108	80	8	10,5	-	45	90	11,7	26	44	55,9	58	86	76	M12	NIP 5 MZ	1550	10200	7200	B92-GNKS0-40-PPAS
B92-GNKS-50-PPAS	50	75	20	66	132	100	10	13,5	-	50	105	10,6	35	49	60	50	108	90	M16	NIP 6 MZ	2700	15100	10400	-
-	50	75	20	66	132	100	10	13,5	-	50	105	10,6	35	49	60	50	108	90	M16	NIP 6 MZ	2700	15100	10400	B92-GNKS0-50-PPAS