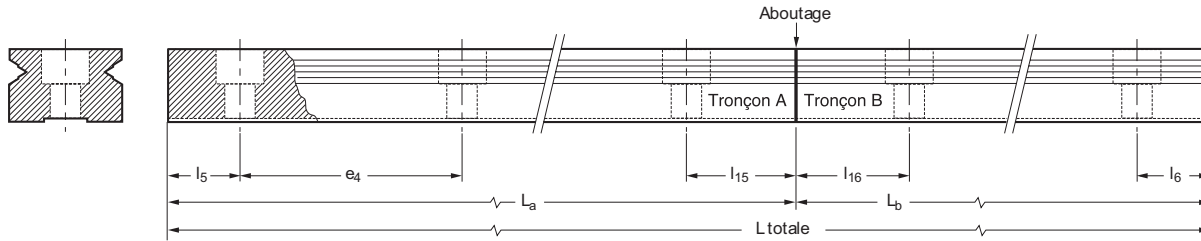


Guidage à billes et rouleaux Aboutage des rails



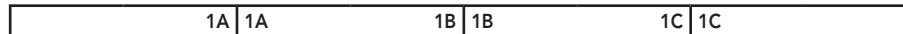
■ Aboutage de rails

Forme AR

En cas de grandes longueurs (> L maxi), les rails sont préparés pour aboutage.

Chaque tronçon de rail est repéré par des chiffres et des lettres. Il est impératif de respecter l'ordre lors du montage.

Exemple de repérage pour un rail en 4 tronçons



Codification pour commande : AR

Sauf spécification, les longueurs des tronçons L_a et L_b sont fonction des longueurs disponibles en atelier.

$$l_{15} + l_{16} = e_4$$

Sans indication : $l_5 = l_6 \geq 20$.