

MICHAUD CHAILLYGUIDAGE ET
ENTRAÎNEMENT
LINAÏRESmodèle **B21-GB4A-BP** ou **-BPR**

Bloqueur pneumatique pour guidage B23-GB4E

UTILISATION

- Bloquer en position les pièces mobiles guidées sur les arbres.
- Exemples d'applications: bridage de tables de machines, butées d'axes réglables.

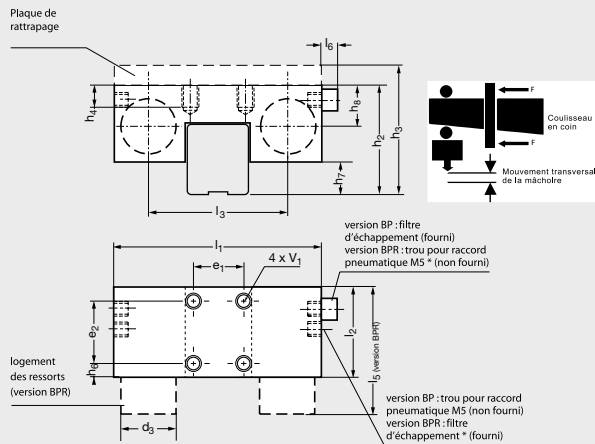
AVANTAGES

- Forces de maintien élevées avec un encombrement restreint (jusqu'à 2 000 N).
- Absence de contraintes directes sur les chariots de guidage.
- Précision de positionnement élevée.
- Rigidité élevée et peu d'usure de pièces.
- Montage simple.

PRINCIPE

Version B21-GB4A -BP

- La mise en pression pneumatique (5,5 à 6 bar) serre les mâchoires du bloqueur contre le rail.



Version B21-GB4A -BPR

- Les mâchoires exercent à l'aide des ressorts un blocage permanent. La mise en pression pneumatique (5,5 à 6 bar) permet le desserrage.

Les bloqueurs ne sont pas des dispositifs de freinage: ils ne doivent être actionnés qu'à l'arrêt (mode statique).

* Le raccord pneumatique M5 (non fourni) ainsi que le filtre d'échappement peuvent être montés sur les faces opposées du bloqueur.

Bloqueur pneumatique pour guidage B23-GB4E

- Lorsque cette cote est renseignée, le bloqueur est fourni avec une plaque de rattrapage permettant d'être à la même hauteur que celle du guidage correspondant (cote h1 du tableau).
- La force de maintien indiquée est valable pour le couple de serrage de la manette donné.

Référence

Exemple de commande

B21-GB4A-15-BP

Blocage par pression	Blocage au repos	l ₁	l ₂	l ₃	l ₅	l ₆	h ₂	h ₃ ⁽¹⁾	h ₄	h ₆	h ₇	h ₈	d ₃	e ₁	e ₂	v ₁	Force de maintien N ⁽²⁾	Adapté au guidage
B21-GB4A-15-BP	-	55	39	34	-	6	24	-	4,5	15,5	2,5	12	16	15	15	M4	650	B23-GB4E-15-N ou -HC
B21-GB4A-15-BP-H	-	55	39	34	-	6	24	28	4,5	15,5	2,5	12	16	15	15	M4	650	B23-GB4E-15-H
-	B21-GB4A-15-BPR	55	39	34	58	6	24	-	4,5	15,5	2,5	12	16	15	15	M4	400	B23-GB4E-15-N ou -HC
-	B21-GB4A-15-BPR-H	55	39	34	58	6	24	28	4,5	15,5	2,5	12	16	15	15	M4	400	B23-GB4E-15-H
B21-GB4A-20-BP	-	66	39	43	-	6	30	-	5	5	4,5	14,4	20	20	20	M5	1000	B23-GB4E-20-N ou -NL ou -H
B21-GB4A-20-BP-HC	-	66	39	43	-	6	28	-	5	5	2,5	14,4	20	20	20	M5	1000	B23-GB4E-20-HC
-	B21-GB4A-20-BPR	66	39	43	61	6	30	-	5	5	4,5	14,4	20	20	20	M5	600	B23-GB4E-20-N ou -NL ou -H
-	B21-GB4A-20-BPR-HC	66	39	43	61	6	28	-	5	5	2,5	14,4	20	20	20	M5	600	B23-GB4E-20-HC
B21-GB4A-25-BP	-	75	35	49	-	5	34	36	8	5	6	15,5	22	20	20	M6	1200	B23-GB4E-25-N ou -NL
B21-GB4A-25-BP-H	-	75	35	49	-	5	34	36	8	5	6	15,5	22	20	20	M6	1200	B23-GB4E-25-H
B21-GB4A-25-BP-HC	-	75	35	49	-	5	33	33	8	5	5	15,5	22	20	20	M6	1200	B23-GB4E-25-HC
-	B21-GB4A-25-BPR	75	35	49	56	5	34	36	8	5	6	15,5	22	20	20	M6	750	B23-GB4E-25-N ou -NL
-	B21-GB4A-25-BPR-H	75	35	49	56	5	34	36	8	5	6	15,5	22	20	20	M6	750	B23-GB4E-25-H
-	B21-GB4A-25-BPR-HC	75	35	49	56	5	33	33	8	5	5	15,5	22	20	20	M6	750	B23-GB4E-25-HC
B21-GB4A-30-BP	-	90	39	58	-	5	42	-	10	8,5	7	20,5	25	22	22	M8	1750	B23-GB4E-30-N ou -NL ou -HC
B21-GB4A-30-BP-H	-	90	39	58	-	5	42	42	10	8,5	7	20,5	25	22	22	M8	1750	B23-GB4E-30-H
-	B21-GB4A-30-BPR	90	39	58	68	5	42	-	10	8,5	7	20,5	25	22	22	M8	1050	B23-GB4E-30-N ou -NL ou -HC
-	B21-GB4A-30-BPR-H	90	39	58	68	5	42	42	10	8,5	7	20,5	25	22	22	M8	1050	B23-GB4E-30-H
B21-GB4A-35-BP	-	100	39	68	-	5	48	-	10	7,5	11,5	20,5	28	24	24	M8	2000	B23-GB4E-35-N ou -NL ou -HC
B21-GB4A-35-BP-H	-	100	39	68	-	5	48	48	10	7,5	11,5	20,5	28	24	24	M8	2000	B23-GB4E-35-H
-	B21-GB4A-35-BPR	100	39	68	67	5	48	-	10	7,5	11,5	20,5	28	24	24	M8	1250	B23-GB4E-35-N ou -NL ou -HC
-	B21-GB4A-35-BPR-H	100	39	68	67	5	48	48	10	7,5	11,5	20,5	28	24	24	M8	1250	B23-GB4E-35-H
B21-GB4A-45-BP	-	120	49	78,8	-	5	60	-	15	11,5	16,5	26,8	30	26	26	M10	2250	B23-GB4E-45-N ou -NL ou -HC
B21-GB4A-45-BP-H	-	120	49	78,8	-	5	60	60	15	11,5	16,5	26,8	30	26	26	M10	2250	B23-GB4E-45-H
-	B21-GB4A-45-BPR	120	49	78,8	82	5	60	-	15	11,5	16,5	26,8	30	26	26	M10	1450	B23-GB4E-45-N ou -NL ou -HC
-	B21-GB4A-45-BPR-H	120	49	78,8	82	5	60	60	15	11,5	16,5	26,8	30	26	26	M10	1450	B21-GB4E-45-H