

# Bloqueur manuel

## UTILISATION

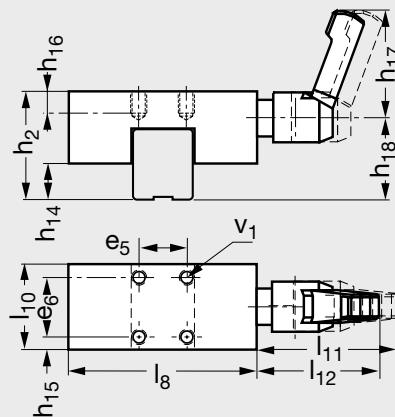
- Bloquer en position les pièces mobiles guidées sur le rail.
- Le bloqueur se monte indifféremment sur des rails T, U ou K.
- Uniquement disponible pour la taille 43.

## AVANTAGE

- Absence de contraintes directes sur les chariots de guidage.
- Montage simple.

## PRINCIPE

- La rotation de la manette indexable resserre les mâchoires du bloqueur contre le rail.



1. Position de la manette lors du débrayage.
2. La force de maintien indiquée est valable pour un couple de serrage de la manette de 15 Nm.

10 N ≈ 1 kg

Exemple de commande

Référence

**B2-GGRTA-43-BM**

	$l_8$	$l_{10}$	$h_{14}$	$h_2$	$h_{15}$	$h_{16}$	$e_5$	$e_6$	$V_1$	$h_{17}$	$l_{11}^{(1)}$	$l_{12}$	$h_{18}$	Force maintien (N) <sup>(2)</sup>
<b>B2-GGRTA-43-BM</b>	105	39	8	37	8,5	10	22	22	4xM8	78	46,5	50,5	28,5	2000