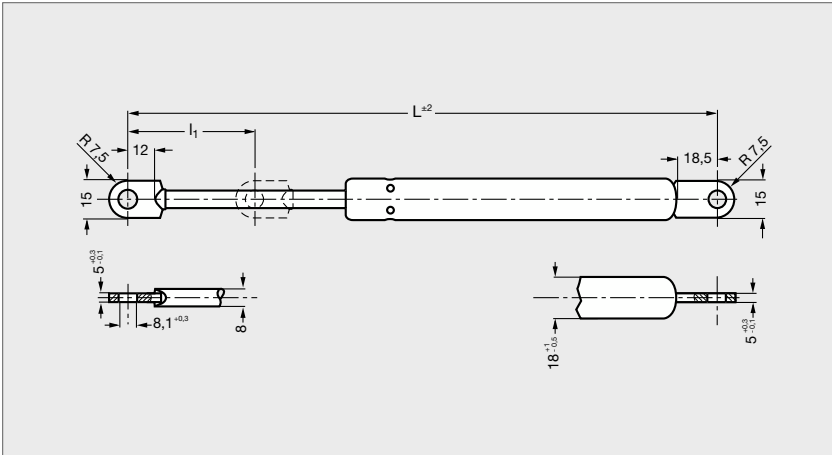


Ressort à gaz - Tige diamètre 8 à œillet Force maxi 750 N

B1-RAG-08S



MONTAGE

- Implanter les ressorts « tige vers le bas ».
- Les ressorts ne doivent pas subir d'efforts latéraux.
- Températures d'utilisation : de -25° à +60°C.
- Variation de la poussée en fonction de la température :
 - . F1 x 0,85 à -25°C,
 - . F1 x 1 à +20°C,
 - . F1 x 1,15 à +60°C.

SUR DEMANDE

- Matières **inox**.
- Températures d'utilisation différentes.

Ne jamais percer un ressort à gaz ni le porter à une température supérieure à 100°C.

10 N ≈ 1 kg

	Course l_1	Entraxe de fixation $L \pm 2$	Possibilités de gonflage (indiquer la force F choisie à la commande)
			N
B1 - RAG - 08S - 01625024	60	206,5	
B1 - RAG - 08S - 01625025	80	246,5	
B1 - RAG - 08S - 01625026	100	286,5	
B1 - RAG - 08S - 01625027	120	326,5	
B1 - RAG - 08S - 01625028	140	364,5	
B1 - RAG - 08S - 01625029	160	407,5	
B1 - RAG - 08S - 01625030	178	444	
B1 - RAG - 08S - 01625031	200	485,5	
B1 - RAG - 08S - 01625032	220	525,5	
B1 - RAG - 08S - 01625033	250	586,5	

de 100 à 700 (par palier de 50 ou de 100N)

Exemple de commande

Exemple de commande : **B1 - RAG - 08S - 01625024 - 100**

Référence - Gonflage