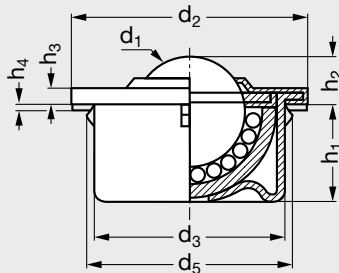




Bille porteuse standard avec clips



MATIÈRES

B1-...-13

- Billes en acier cémenté.
- Boîtier (cuvette et couvercle) en acier zingué embouti.

B1-...-15

- Billes en acier **inoxydable** martensitique légèrement magnétique.
- Boîtier (cuvette et couvercle) en acier **inoxydable** austénitique amagnétique.

B1-...-16

- Boîtier en acier avec un revêtement noir électrophorétique pour résister à la corrosion.
- Boîtier (cuvette et couvercle) en acier **inoxydable** austénitique amagnétique.

CARACTÉRISTIQUES

- Billes livrées pré lubrifiées ne nécessitant aucun entretien.

UTILISATION

- En montage inversé (bille en bas) les capacités de charges sont fortement minorées (nous consulter).
- Vitesse d'avancement maxi : 1 m/s pour les billes acier.
- Température : de -30°C à +70°C en service continu, +100°C en service intermittent.

	MATIÈRE		d ₁	d ₂	d ₃	d ₅ mini/maxi	h ₁	h ₂	h ₃	h ₄	Charge dynamique maxi
	Bille	Boîtier									
B1 - 54 - 15 - 13	Acier	Acier	15,8	31	24 ±0,1	25/25,5	11,5	9,5 ±0,2	2,8	2	60
B1 - 54 - 15 - 16	Inox	Acier	15,8	31	24 ±0,1	25/25,5	11,5	9,5 ±0,2	2,8	2	60
B1 - 54 - 15 - 15	Inox	Inox	15,8	31	24 ±0,1	25/25,5	11,5	9,5 ±0,2	2,8	2	38
B1 - 54 - 22 - 13	Acier	Acier	22,2	45	36 ±0,1	37/37,5	20,2	9,8 ±0,2	2,8	3	160
B1 - 54 - 22 - 16	Inox	Acier	22,2	45	36 ±0,1	37/37,5	20,2	9,8 ±0,2	2,8	3	160
B1 - 54 - 30 - 13	Acier	Acier	30	55	45 ±0,1	46/46,5	23,2	13,8 ±0,2	4	6	300
B1 - 54 - 30 - 16	Inox	Acier	30	55	45 ±0,1	46/46,5	23,2	13,8 ±0,2	4	6	300

Exemple de commande

Référence

B1 - 54 - 15 - 13

SÉRIE BILLE P.