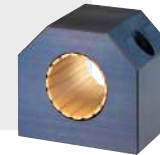
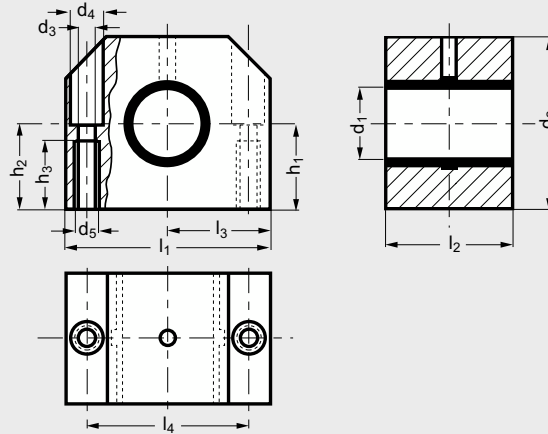


Palier lisse en polymère



MATIÈRE

-Mélange de polymères, de fibres et de lubrifiants solides.

UTILISATION

- Autolubrifiant.
- Fonctionne à sec sans entretien.
- Très bonne résistance à l'usure.
- Amortit les vibrations.
- Convient aux mouvements rotatifs, oscillants et linéaires.
- Se monte sur diverses matières d'arbre.
- Plage de température: de -60°C à +80°C.

Référence

■ Exemple de commande **B0-20-12**

	d ₁	Tolérance d ₁	d ₂	d ₃	d ₄	d ₅	l ₁	l ₂	l ₃	l ₄	h ₁	h ₂	h ₃
B0-20-12	12	+0,030 +0,088	33	4,3	8,0	M5	40	28	20	29	17	16	11
B0-20-16	16	+0,030 +0,088	38	4,3	8,0	M5	45	30	22,5	34	19	18	11
B0-20-20	20	+0,030 +0,091	45	5,3	9,5	M6	53	30	26,5	40	23	22	13
B0-20-25	25	+0,030 +0,091	54	6,6	11,0	M8	62	40	31	48	27	26	18
B0-20-30	30	+0,040 +0,110	60	6,6	11,0	M8	67	50	33,5	53	30	29	18
B0-20-40	40	+0,040 +0,115	76	8,4	14,0	M10	87	60	43,5	69	39	38	22
B0-20-50*	50	+0,050 +0,130	92	10,5	19,0	M12	103	70	51,5	82	47	46	26

* Sur demande.