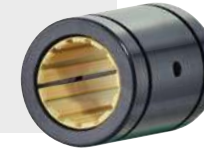
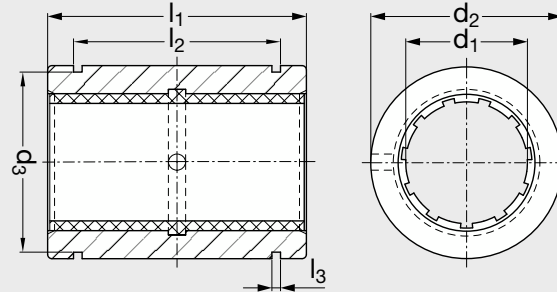


Douille lisse en polymère



MATIÈRE

- Mélange de polymères, de fibres et de lubrifiants solides.

UTILISATION

- Autolubrifiante.
- Fonctionne à sec sans entretien.
- Très bonne résistance à l'usure.
- Amortit les vibrations.
- Convient aux mouvements rotatifs, oscillants et linéaires.
- Se monte sur diverses matières d'arbre.
- Plage de température: de -60°C à +80°C.

Référence

Exemple de commande **B0-10-05-22**

	d ₁	Tolérance		d ₂	d ₃	l ₁	l ₂	l ₃	pmax. (N)		Poids (g)
		d ₁ mini	d ₁ maxi						dynamique P = 5 MPa	statique P = 35 MPa	
B0-10-05-22*	5 ⁽¹⁾	0,025	0,060	12	11,5	22	14,2	1,1	525	3675	5
B0-10-06-22*	6 ⁽¹⁾	0,025	0,060	12	11,5	22	14,2	1,1	525	3675	5
B0-10-08-25	8 ⁽¹⁾	0,032	0,070	16	15,2	25	16,2	1,1	960	6720	9
B0-10-10-29	10	0,030	0,088	19	17,5	29	21,6	1,3	725	5075	14
B0-10-12-32	12	0,030	0,088	22	20,5	32	22,6	1,3	960	6720	21
B0-10-16-36	16	0,030	0,088	26	24,2	36	24,6	1,3	1440	10080	28
B0-10-20-45	20	0,300	0,091	32	29,6	45	31,2	1,6	2250	15750	49
B0-10-25-58	25	0,300	0,091	40	36,5	58	43,7	1,85	3625	25375	108
B0-10-30-68	30	0,040	0,110	47	43,5	68	51,7	1,85	5100	35700	162
B0-10-40-80	40	0,040	0,115	62	57,8	80	60,3	2,15	8000	56000	334
B0-10-50-100*	50	0,050	0,130	75	70,5	100	77,3	2,65	12500	87500	579

1. Uniquement disponible avec cage cylindrique à emmancher.
* Sur demande.

10 N = 1 kg

Produits associés



B0-16 Page 83



Arbres **B6-W**
Page 48



Brides **B7-BAGW**
Page 57



Brides **B7-BAWN**
Page 58



Brides **B7-BAA**
Page 59