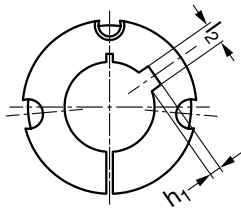
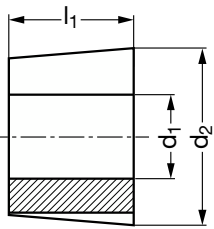


Moyeu amovible type TAPER LOCK® A5-MA



■ Description du produit

Notre modèle A5-MA MOYEU AMOVIBLE TYPE TAPER LOCK® permet l'assemblage simple et rapide des poulies, pignons et/ou moyeux d'accouplements sur un arbre de transmission. Ce produit est décliné en plusieurs tailles offrant une grande plage d'alésages avec rainure de clavette normalisée.

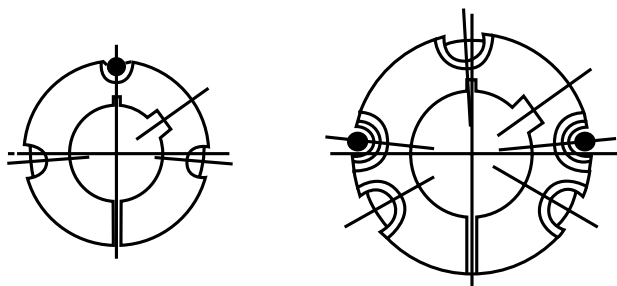
■ Montage

Nettoyer et dégraisser les différentes surfaces de contacts. Mettre en place le moyeu amovible en prenant soin d'aligner les trous de montage.

Placer les vis de fixation sans les serrer. Nettoyer l'arbre. Procéder à un léger serrage de l'ensemble en veillant prioritairement au maintien de l'arbre.

Serrer alternativement les vis de fixation selon le couple de serrage préconisé.

Procéder à un contrôle de maintien après une courte période d'utilisation.



■ Démontage

Desserrer les vis de fixation et les retirer.

Serrer les vis dans le ou les trous d'extraction jusqu'à dégagement du moyeu.