

Table de précision Généralités

Les tables linéaires de précision sont des unités linéaires combinant un entraînement linéaire et un guidage linéaire.

Répondant aux exigences des machines modernes, ces unités complètes sont une alternative aux constructions avec composants individuels.

Les solutions apportées permettent de réduire considérablement les temps d'études et d'implantation mécanique.

■ Entraînement

Par vis à billes permettant une précision en positionnement élevée.

■ Guidage

Deux possibilités :

- avec douilles à billes sur arbre (charges légères moyennes et précision standard),
- ou avec chariots à billes sur rail (charges moyennes élevées, précision et rigidité élevées).

■ Motorisation

Selon les applications et les performances recherchées, une large gamme de motorisation associée est proposée allant du moteur asynchrone triphasé au moteur brushless.

■ Accessoires et options

- Capteurs fin de course.
- Revêtement anticorrosion sur la vis à billes et sur les guidages.
- Cloche et accouplement pour moteur.
- Plaques de liaison pour ensembles à plusieurs axes superposés.
- Protections.
- Usinages complémentaires selon plans client.
- Guidages plus capacitifs et plus rigides
- Fins de courses mécaniques ou inductifs.
- Règle optique.



ENTRAÎNEMENT

Vis à billes



GUIDAGE

Douilles à billes sur arbre

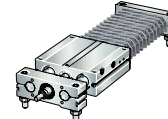


Chariots à billes sur rail



TABLE

B5-TLVD



B5-TLVB

