

Nouveaux produits Quick Ship en 2009

Accuride a le plaisir de vous annoncer l'insertion du nouveau produit suivant dans le catalogue du programme Quick Ship

DBLIFT-0019



Ce système de levage mécanique polyvalent permet de lever des écrans plats de télévision ou d'ordinateur d'un poids variant de 2,5 à 6,5 kg et jusqu'à 45 cm de hauteur ainsi que tout autre appareil dans les limites de dimensions et de poids indiquées, ce qui permet d'envisager des applications très variées.

La levée de l'écran est commandée par un système « touche-lâche » et la vitesse de montée est ajustée en ajoutant ou en retirant des contrepoids, ce qui permet d'obtenir un mouvement doux et régulier.

Le système de levage est livré avec un jeu de contrepoids. Il s'installe rapidement et facilement en utilisant la quincaillerie de fixation fournie. Il est possible de se procurer d'autres jeux de contrepoids et leur rallonge de fixation pour l'adapter à des écrans plus légers.

Caractéristiques et avantages

- Système de levage mécanique à pousser pour ouvrir et fermer, sans alimentation électrique
- Pour écrans d'un poids de 2,5 à 6,5 kg, jusqu'à 56 cm (en diagonale) et jusqu'à 450 mm de haut
- Testé à 10 000 cycles
- Course de 538 mm
- Orientation réglable sur +/- 112,5°
- Course de levage de 450 mm en moins de 2 secondes
- Commandé par un ressort à force constante avec amortisseurs et contrepoids pour réguler le mouvement
- Livré avec kit de passage des câbles
- Livré avec un jeu de contrepoids, jeux de contrepoids supplémentaires disponibles sur commande
- Au choix : support d'écran VESA inclinable sur 18° ou support d'écran VESA fixe (à commander séparément)
- Modèle polyvalent pour lever n'importe quel appareil dans les limites de poids et de dimensions indiquées
- Livré avec quincaillerie de fixation
- Conforme RoHS et garantie 2 ans
- Fabriqué au Royaume Uni.

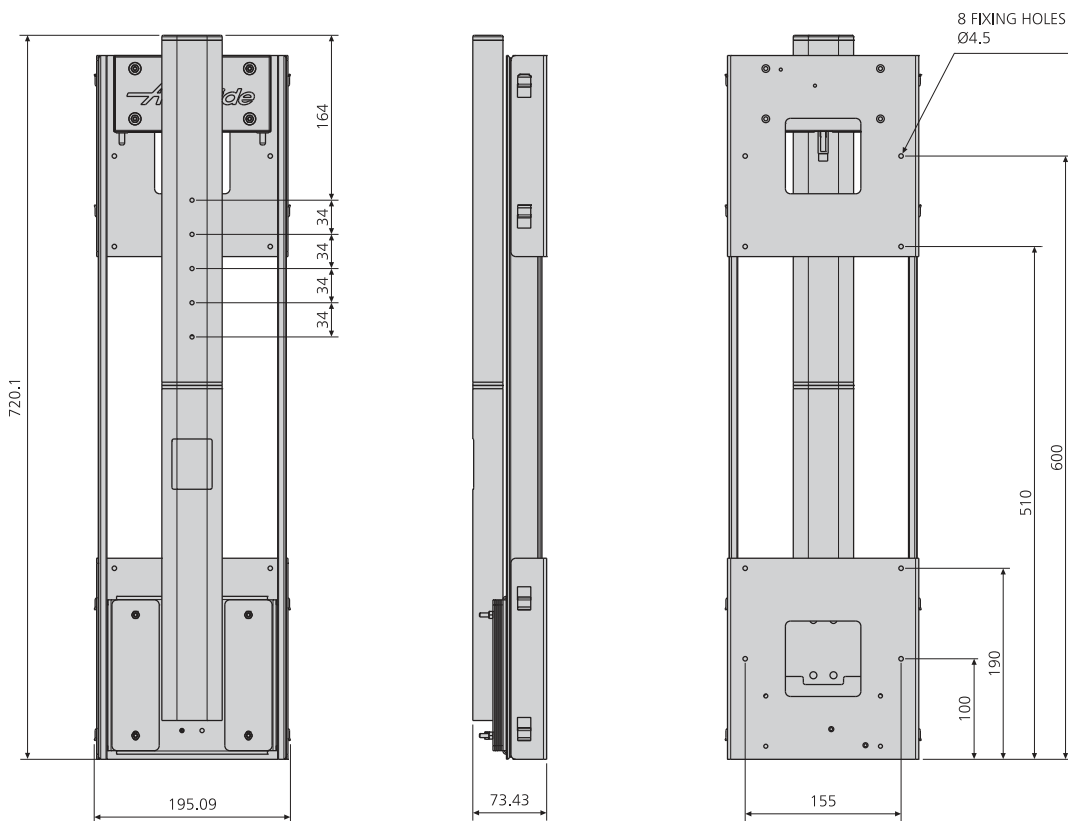
DBLift-0019

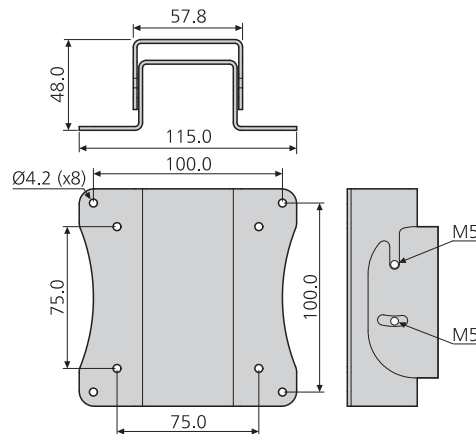
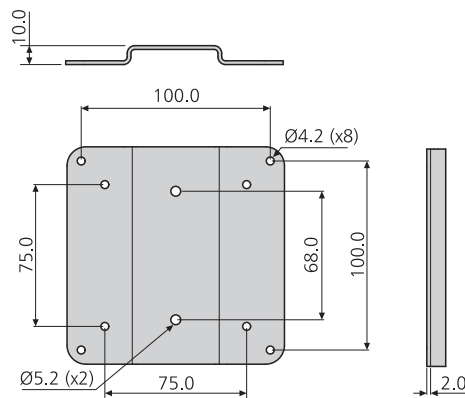
- Push to open mechanical lift
- Suitable for screens weighing 2.5kg – 6.5kg, up to 22" (diagonal measurement) and up to 450mm high
- Travel 538mm
- Swivel +/- 112.5°
- Raises to fully extended position in under 2 seconds
- With damper and weights to control movement
- Wire management and cable control kit included
- 1 x weight pack included, additional packs available, see chart
- Choice of 18° tilt or fixed VESA brackets (not included)
- Versatile design for lifting any item within weight and size limitations
- Fixing hardware included
- RoHS compliant

10,000

- Commande de la levée par système « touche-lâche »
- Pour écrans d'un poids de 2,5 à 6,5kg, jusqu'à 56cm (en diagonale) et 45cm en hauteur
- Orientation réglable sur +/- 112,5°
- Course de levage de 538mm en 2 secondes
- Avec amortisseur et contrepoids pour réguler le mouvement
- Livré avec kit de passage des câbles
- Livré avec un jeu de contrepoids, contrepoids supplémentaires disponibles, se référer au tableau
- Au choix : support d'écran VESA inclinable sur 18° ou support d'écran VESA fixe (à commander séparément)
- Modèle polyvalent pour lever n'importe quel appareil dans les limites des poids et des dimensions indiquées
- Livré avec visserie de montage
- Conforme à la directive RoHS

- Liftfunktion wird durch Druck ausgelöst
- Geeignet für Bildschirme mit einem Gewicht von 2,5kg – 6,5kg, einer Bildschirmdiagonale von max. 22" und einer Höhe von max. 45cm
- 538mm Auszug
- Schwenkbar +/- 112,5°
- Fährt in 2 Sekunden voll aus
- Mit Dämpfern und Gewichten für gleichmäßigen Lauf
- Kabelmanagement-Kit im Lieferumfang enthalten
- 1 Satz Gewichte im Lieferumfang enthalten, zusätzliche Gewichte können nachgekauft werden (siehe Tabelle)
- Um 18° neigbare oder feste VESA-Halterungen separat erhältlich
- Vielseitig einsetzbar auch für andere Geräte, soweit diese den Maßen und Gewichtsvorgaben entsprechen
- Befestigungsteile inbegriffen
- RoHS-konform





W (kg)	No Bracket	Fixed Bracket	Tilt Bracket
Min	3kg	2.6kg	2.5kg
Additional weight packs			
2.5 - 3.0	-	3	3
3.0 - 3.5	3	3	3
3.5 - 4.0	3	3	2
4.0 - 4.5	2	2	2
4.5 - 5.0	2	2	2
5.0 - 5.5	1	1	1
5.5 - 6.0	1	1	0
6.0 - 6.5	0	0	0
Max	6.5kg	6.5kg	6.5kg

W (kg)	Sans support d'écran	Support d'écran fixe	Support d'écran inclinable
Min	3kg	2.6kg	2.5kg
Quantité de jeux de contrepoids supplémentaires			
2.5 - 3.0	-	3	3
3.0 - 3.5	3	3	3
3.5 - 4.0	3	3	2
4.0 - 4.5	2	2	2
4.5 - 5.0	2	2	2
5.0 - 5.5	1	1	1
5.5 - 6.0	1	1	0
6.0 - 6.5	0	0	0
Max	6.5kg	6.5kg	6.5kg

W (kg)	Ohne Halterung	Feste Halterung	Neigbare Halterung
Min	3kg	2.6kg	2.5kg
Zusätzliche Gewichtspakete			
2.5 - 3.0	-	3	3
3.0 - 3.5	3	3	3
3.5 - 4.0	3	3	2
4.0 - 4.5	2	2	2
4.5 - 5.0	2	2	2
5.0 - 5.5	1	1	1
5.5 - 6.0	1	1	0
6.0 - 6.5	0	0	0
Max	6.5kg	6.5kg	6.5kg

Bracket and extension plate weights are accounted for within the calculations.

Very low TV and accessory weight may cause the unit to lift too quickly.

Min relates to minimum recommended weight. Weights below this may not provide enough counterbalance for the mechanism and could cause rapid movement that may damage the unit or the installed item.

Max relates to maximum recommended weight. Weights above this may be possible but may not lift and would become balanced, requiring manual movement.

Les supports d'écran et le kit de rallonge de fixation des contrepoids supplémentaires sont pris en compte dans les calculs.

Si le téléviseur et les accessoires sont de poids très faible, il y a des risques que l'ensemble se soulève trop vite.

Min désigne le poids minimum recommandé. Les poids inférieurs au minimum recommandé n'assurent pas un contrepoids suffisant pour le mécanisme, et entraînent un mouvement rapide qui risque d'endommager l'ensemble ou l'article installé.

Max désigne le poids maximum recommandé. Il est possible d'utiliser des poids supérieurs au maximum recommandé, dans ce cas, l'équilibre peut être atteint et le levage nécessite alors une aide manuelle.

Das Gewicht von Halterung und Erweiterungsplatte ist jeweils berücksichtigt.

Bei TV- oder anderen Geräten mit sehr geringem Gewicht kann der Lift unter Umständen zu schnell ausfahren.

Min. bedeutet empfohlenes Mindestgewicht. Bei einem Gewicht unter dem empfohlenen Mindestgewicht bietet dies dem Mechanismus unter Umständen nicht ausreichend Gegengewicht, sodass dieser zu schnell aus- bzw. einfährt und das angebrachte Gerät beschädigt wird.

Max. bedeutet empfohlenes Höchstgewicht. Ein höheres Gewicht als das empfohlene Höchstgewicht ist unter Umständen möglich. Es kann jedoch passieren, dass der Lift dann nicht mehr selbstständig ausfahren kann und manuell betätigt werden muss.



Notes:

- Additional 110gr (x10) weight pack, order code: 23090621
- Weight extension plate kit, order code: 23090821 (required if more than 2 weight packs used)
- VESA bracket with tilt (fixings included), order code: 23090221. Suitable for wall mounting (fixings not supplied)
- VESA bracket without tilt (fixings included), order code: 23090421
- Installation guide included
- 4 year warranty
- The final structure must be made stable and safe to carry the intended load and when the unit is fully extended

Notes:

- Jeu de contrepois supplémentaires de 10 x 110g, code de commande 23090621
- Kit de rallonge de fixation pour contrepois, code de commande: 23090821 (requis en cas d'utilisation de plus de 2 jeux de contrepois)
- Support d'écran VESA inclinable (fixations incluses), code de commande: 23090221. Peut se monter sur un mur (fixations non fournies)
- Support d'écran VESA fixe (fixations incluses), code de commande: 23090421
- Livré avec notice d'installation
- 4 ans de garantie
- La structure finale doit être rendue stable et sûre afin de pouvoir supporter la charge prévue, même lorsque l'ensemble est complètement sorti

Hinweise:

- Zusätzliche Gewichte 110g (x10), Bestellnummer: 23090621
- Gewichtserweiterungsplatte, Bestellnummer: 23090821 (wird benötigt, wenn mehr als 2 Gewichtssätze verwendet werden)
- Neigbare VESA-Halterung (inkl. Befestigungsteile), Bestellnummer: 23090221. Auch passend für Wandmontage (Befestigungsmaterial nicht im Lieferumfang enthalten)
- Feste VESA-Halterung (inkl. Befestigungsteile), Bestellnummer: 23090421
- Montageanleitung im Lieferumfang enthalten
- 4 Jahre Gewährleistung
- Die fertige Konstruktion muss den angegebenen Lastwert sicher und stabil tragen können, wenn die Auszüge komplett ausgezogen werden

Utilisations

D'un montage facile, ce modèle d'un encombrement réduit en épaisseur convient particulièrement bien aux bureaux à usages multiples dans divers environnements, et notamment, l'enseignement, les bibliothèques, salles de conférence, camping-cars, banques, magasins et à la maison.

Libère les plans de travail dans de nombreux environnements

Kits en option

- Jeu de contrepois supplémentaires de 110 g (x10), code de commande:23090621
- Kit de rallonge de fixation pour contrepois, code de commande: 23090821 (requis en cas d'utilisation de plus 2 jeux de contrepois)
- Support d'écran VESA inclinable (fixations incluses), code de commande:23090221
- Support d'écran VESA fixe (fixations incluses), code de commande:23090421



Michaud Chailly

7, rue du Souvenir - BP 9160
69263 LYON CEDEX 09
Tel : 04 72 85 85 00 - Fax : 04 72 85 86 78
Web : <http://www.michaud-chailly.fr>
E-mail : michaud@michaud-chailly.fr



Cette notice vous a été remise par :

► N° Indigo 0 825 002 555

0,15 € TTC / MN

► N° Indigo FAX 0 825 340 785

0,15 € TTC / MN